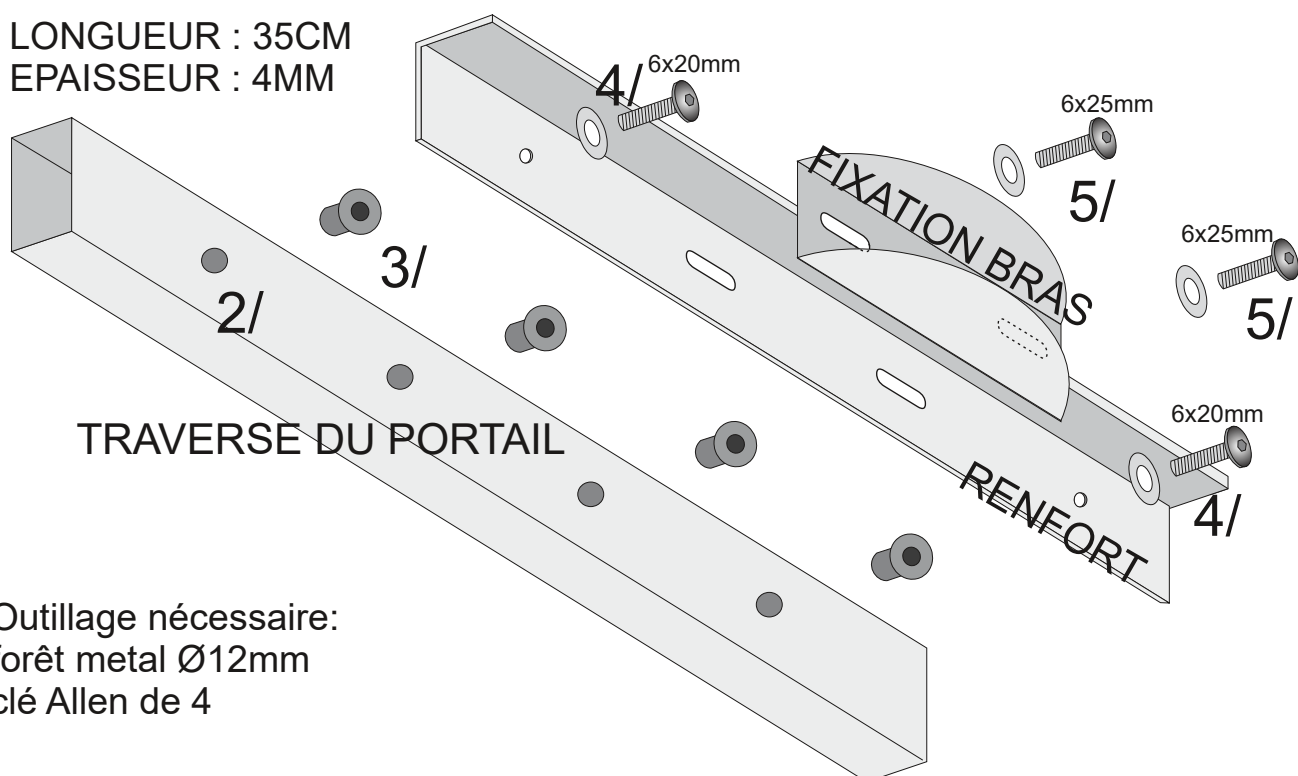
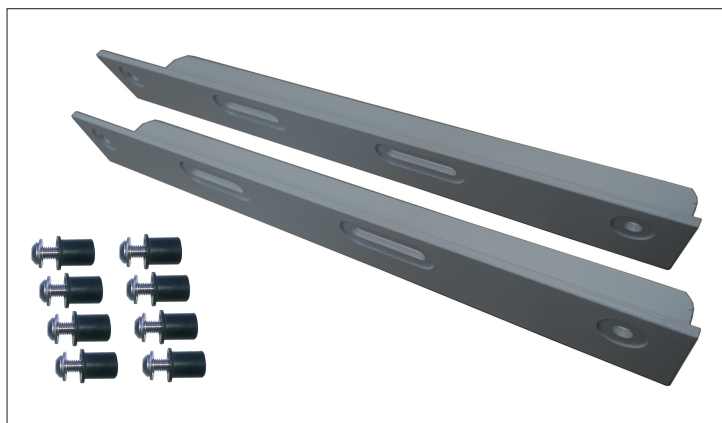


RENFORT POUR BRAS ARTICULÉ

LONGUEUR : 35CM
EPAISSEUR : 4MM



Outillage nécessaire:
forêt metal Ø12mm
clé Allen de 4



1/ Positionner le renfort sur la traverse avec le plus de précision possible par rapport au bras du moteur (en suivant les instructions fournies avec la motorisation).

2/ Marquer puis percer la traverse Ø12mm (sur la face intérieure seulement et non de part en part)

Attention : pour les modèles Olympia, Bahamas, Bali, Thalès ; Nottingham et Cardiff les renforts se fixent sur la traverse basse. Ne pas fixer les renforts sur les lames de remplissage ou la tôle de soubassement.

3/ Introduire dans la traverse les inserts néoprène jusqu'à la collerette.

4/ Fixer le renfort avec 2 boulons inox Ø6 x 20mm + rondelle

5/ Fixer le bras à travers le renfort sur la traverse avec les 2 boulons inox Ø6 x 25mm + rondelle