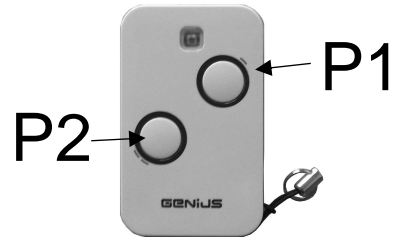


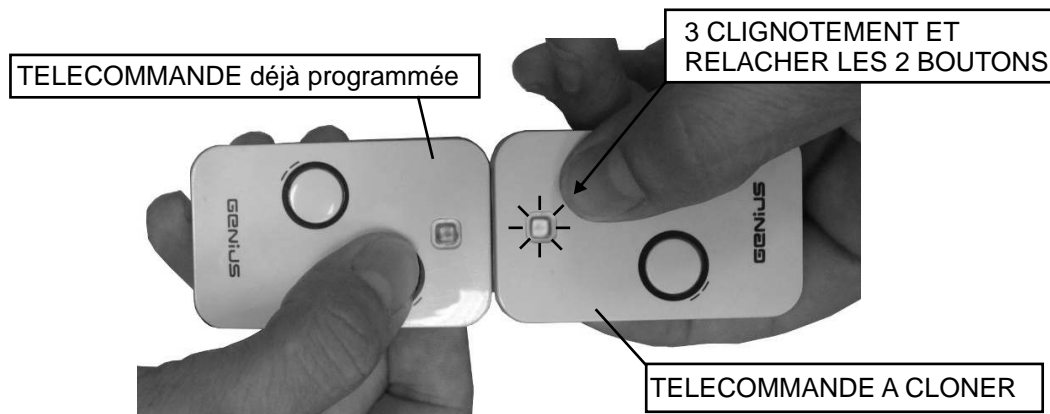
Cloner la (les) télécommande(s) (GENIUS) :

JAMWOOD



1 / Prendre la télécommande déjà programmée, appuyer sur P1 et P2 simultanément (la led clignote), relacher,

2 / Ensuite maintenir P1 enfoncé (télécommande déjà programmée).
Tout en maintenant P1, mettre l'autre télécommande en face puis appuyer et maintenir P1 de la télécommande à cloner. Maintenir jusqu'au 3ème clignotement puis tout lâcher.



3 / Valider en appuyant 2 fois sur P1 de la télécommande à cloner (pas trop rapidement).

Répéter la même opération depuis le début avec le bouton P2.